

## Information über den Antrag auf Errichtung eines weiteren Solarparks bei Schwarbe-Siedlung

<i>Organisationseinheit:</i> Bauleitplanung	<i>Datum</i> 08.11.2024
<i>Bearbeitung:</i> Birgit Riedel	

### Beratungsfolge

<i>Datum</i>	<i>Gremium</i>	<i>Zuständigkeit</i>
27.11.2024	Ausschuss für Gemeindeentwicklung, Bau und Verkehr	Kenntnisnahme

### Sachverhalt

Mit Mail vom 5.11.2024 hat die SWS renergy GmbH einen Antrag auf Errichtung eines Agri-Photovoltaikparks westlich von Schwarbe Siedlung für die Flurstücke 120/1 und 120/2 der Gemarkung Schwarbe, Flur 6 gestellt (Antrag und Luftbild in der Anlage).

Der Ausschuss für Gemeindeentwicklung, Bau und Verkehr möge beraten, wie mit dem Antrag weiter umgegangen werden soll. Der Antragsteller hat um ein Gespräch in der Gemeinde gebeten. Ein Beschluss über die Entscheidung der Gemeinde ist erforderlich.

Hinweise des Bauamtes: Für die Errichtung von Freiflächenphotovoltaikparks ist generell die Aufstellung eines Bebauungsplanes mit Änderung des Flächennutzungsplanes erforderlich.

Agri-Photovoltaik (Agri-PV) bezeichnet ein Verfahren zur gleichzeitigen Nutzung von Flächen für die landwirtschaftliche Pflanzenproduktion und die PV-Stromproduktion (Photovoltaik).

Der Ausschuss für Gemeindeentwicklung, Bau und Verkehr der Gemeinde Altenkirchen möge entscheiden, ob die für die Gemeindevertretung erforderliche Beschlussvorlage zustimmend oder ablehnend vorbereitet werden soll.

### Anlage/n

1	Antrag
2	Luftbild mit Lage des geplanten Solarparks

## Riedel, Birgit

---

**Von:** David Eichhorn <de@swsry.de>  
**Gesendet:** Dienstag, 5. November 2024 14:46  
**An:** Riedel, Birgit  
**Cc:** Jürgen Schilling  
**Betreff:** Unser geplantes Agri-PV Projekt in Schwarbe

--- Vorsicht, diese Email kommt von einem externen Absender. Besondere Vorsicht beim Öffnen von Links und Anhängen walten lassen! ---

Sehr geehrte Frau Riedel,

hier nun wie bereits vor einiger Zeit am Telefon besprochen, eine etwas konkretere Schilderung zu unserem geplanten Agri-PV Projekt in der Gemarkung Schwarbe.

Wir, die SWS renergy GmbH sind Projektentwickler von Freiflächen-PV und modernsten Speichersystemen. Wir sind bereits mit mehreren Landeigentümern in der Gemeinde Altenkirchen auf Rügen in Gesprächen und haben bereits eine Fläche von ca. 20 ha mit den Flurstücksnummern 120/1 + 120/2, Flur 6 zugesagt bekommen. Uns ist durchaus bewusst, dass die aktive Landwirtschaft in dieser Region großgeschrieben wird. Deswegen möchten wir diese auch garnicht durch unser Projekt gefährden oder ersetzen. Aus dem Grund möchten wir unbedingt das Thema, bzw. die Möglichkeiten eines Agri-PV Solarparks der Gemeinde Vorstellen.

Sie sagten mir, dass es am 27.11.24 eine Bauamtssitzung geben wird. Ich wäre Ihnen sehr dankbar, wenn es für uns die Möglichkeit geben würde, hier unser geplantes Projekt einmal vorstellen zu können.

Für jegliche Rückfragen stehe ich Ihnen jederzeit gerne zur Verfügung. Ich freue mich von Ihnen zu hören und verbleibe

mit freundlichen Grüßen,

David Eichhorn

Mit freundlichen Grüßen

David Eichhorn  
Sales & Projektentwicklung



sws renergy GmbH  
Segeberger Straße 13  
23863 Kayhude  
Deutschland

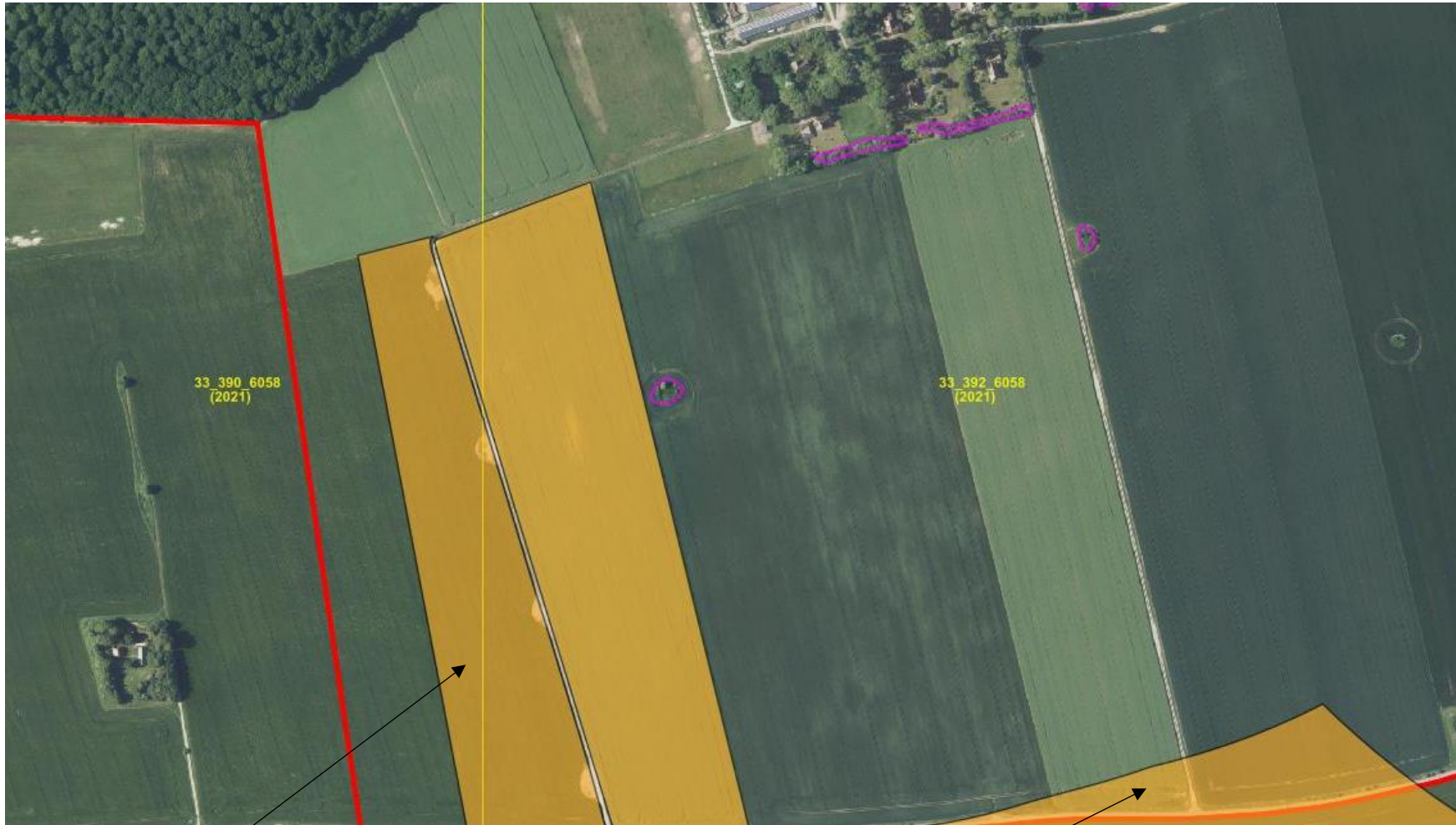
Mobil: +49 (0) 152-53855479

de@swsry.de  
www.swsry.de

SWS Renergy GmbH  
Sitz der der Gesellschaft: Bargteheide  
Geschäftsführer: Michael Rachow & Marc Iden  
Registergericht: Amtsgericht Lübeck  
HRB: 17443 HL

Diese Email enthält vertrauliche und/oder rechtlich geschützte Informationen. Wenn Sie nicht der richtige Adressat sind oder diese Mail irrtümlich erhalten haben, informieren Sie bitte sofort den Absender und vernichten Sie diese Mail. Das unerlaubte Kopieren sowie unbefugte Weitergabe dieser Mail ist nicht gestattet.

This Email contains confidential and/or privileged information. If you are not the intended recipient or received this mail in error, please notify the sender immediately and destroy this mail. Any unauthorized copying, disclosure or distribution of this mail is strictly forbidden.



Geplanter 2. Solarpark südwestlich von Schwarbe-Siedlung

Windeignungsgebiet